



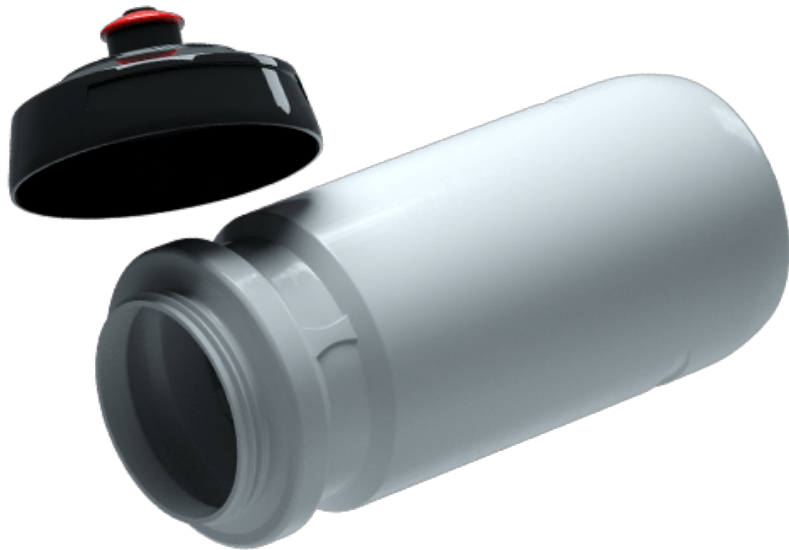
Maikii
Promotional
Division

Produktdatenblatt

Maikii Srl
Via G. Bortolan 44
Vascon di Carbonera
31050 - Treviso
Italy

T. +39 0422 44 77 00
F. +39 0422 44 77 14
@. sales@maikii.com
W. www.maikii.com

Loli



LOLI ist eine Sport-Trinkflasche von Elite, einem italienischen Unternehmen, das sich auf Artikel für den Radsport spezialisiert hat. Sie ist aus Plastik Material hergestellt und BPA-frei und daher für den Kontakt mit Lebensmitteln geeignet, in Übereinstimmung mit den europäischen CE- und amerikanischen FDA-Vorschriften. Loli ist dank des Zusatzes eines Zusatzstoffs in der Formulierung des Materials auch in einer kompostierbaren Version erhältlich. Dies macht es biologisch abbaubar, wenn es in Umgebungen entsorgt wird, die für die organische Zersetzung geeignet sind. Die Trinkflasche hat einen praktischen Verschluss mit Push-Pull-Ventil und eine Struktur mit Vertiefung im oberen Teil, die einen bequemen und sicheren Griff bietet. Sie ist perfekt für den Sport und den Einsatz im Freien, da sie leicht und widerstandsfähig ist und sich auch in der Spülmaschine, praktisch waschen lässt. Loli steht in zwei Größen zur Verfügung, 600ml und 800ml. Die weiße Ausführung kann per Digitaldruck auf der gesamten Oberfläche individuell gestaltet werden. Die schwarze Ausführung kann per Siebdruck, mit bis zu 4 Farben, individuell gestaltet werden. Beide Ausführungen eignen sich für effektvolle Grafiken.

Produktcode
GD025

Materialien
Polyethylen,
Polyethylen mit
Additiv.

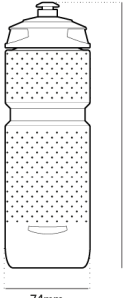
Liefertage
40

Personalisierung
Vorderseite
Siebdruck 1 Farbe,
Siebdruck 2 farben,
Siebdruck 3 farben,
Siebdruck 4 farben,
Digitaldruck.

Maße
600ml: 20,0 × 7,4 cm
/ 800ml: 25,5 × 7,4
cm

Druckbereich
600ml: 23,2 × 10,0
cm / 800ml: 23,2 ×
4,7 + 23,2 × 10,0 cm

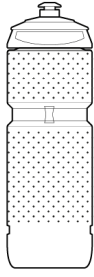
800ml
Front



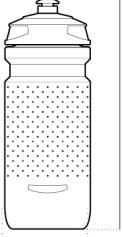
255mm

74mm

Side



800ml
Front



200mm

74mm

Side

